

EN CASO DE EMERGENCIA MANTENGA LA CALMA Y SIGA LA CONSIGNA PAS

PROTEGER

- Protéjase a sí mismo y a las personas o bienes que se encuentren expuestos a un riesgo
- Si es posible, elimine cuanto antes la causa que pudiera provocar una situación de emergencia
- Si fuera un incendio, evite su propagación, apartando el material combustible próximo al fuego y cierre la puerta del local donde se haya producido

AVISAR

- A las personas de su entorno, para que estén prevenidas y puedan colaborar en resolver la situación
- A la conserjería/recepción del centro, solicitando la ayuda del personal de emergencia
- Este aviso podría ser presencial, por teléfono o mediante el pulsador de alarma más próximo
- Indique el tipo de emergencia y su ubicación

SOCORRER

- Colabore en la resolución de la emergencia según sus funciones
- Hasta la llegada del personal de intervención, y si se encuentra capacitado para ello, intente apagar el fuego con el extintor adecuado (pero nunca lo haga en solitario)
- En caso de emergencias sanitarias, realice las acciones de Primeros Auxilios adecuadas



EN CASO DE INCENDIO

- Mantenga la calma: adopte la consigna PAS
- El personal de intervención tomará el mando de la situación; preste su colaboración en la medida de sus posibilidades
- En caso de que no consigan controlarlo, cerrarán el local incendiado e identificarán el peligro con un extintor frente a su puerta
- En ese caso, la situación será de Emergencia General; la Dirección de la Emergencia de forma inmediata:
 - Transmitirá la Orden de Evacuación
 - Avisará a la Ayuda Exterior (teléfono único 112)

- Es muy importante seguir las siguientes **normas**:
 - Siga las instrucciones dadas por los equipos de emergencia
 - Dirijase al punto de encuentro por la vía de evacuación más próxima a donde se encuentre
 - Nunca entre en un área desconocida a combatir un fuego
 - Nunca utilice el ascensor
 - Si existiera humo abundante, camine agachado; cúbrase la nariz y la boca con un trapo húmedo
 - Si se le prendiese la ropa, tírese al suelo y ruede (no corra, que activaría más el fuego)



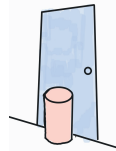
EN CASO DE SEÍSMO

- Durante el seísmo:
 - Permanezca lejos de ventanas y otras zonas que puedan romperse y caer sobre usted
 - Protéjase la cabeza
 - No se precipite hacia las salidas
 - Espere a la orden de evacuación
- Tras el seísmo:
 - Obedezca al personal de emergencias
 - Siga las instrucciones dadas en el caso de evacuación
 - Nunca utilice el ascensor
 - No encienda mecheros ni cerillas
 - Permanezca en el punto de encuentro hasta nueva orden



EN CASO DE EVACUACIÓN

- En caso de que se activara la sirena de alarma, permanezca alerta y prepárese por si tuviera que abandonar el lugar en donde se encuentre:
 - Si esta señal fuera corta, probablemente sea una falsa alarma: permanezca alerta
 - Si esta señal se prolongara en el tiempo, pregunte al personal de emergencia por si se hubiera dado la Orden de Evacuación
- Tenga identificada las vías de evacuación más próximas
- El personal de emergencia del centro confirmará presencialmente en conserjería/recepción si existe Orden de Evacuación
- En caso afirmativo, la transmitirán de inmediato e identificarán cada área evacuada con un objeto frente a su puerta (silla/papelera)
- Acompañe al personal ajeno al centro que esté con usted



Cuando reciba una Orden de Evacuación, mantenga la calma:

- Camine con rapidez, pero sin correr
- Ayude a las personas con movilidad reducida
- Si por alguna razón no pudiera evacuar, deberá comunicarlo a conserjería / recepción
- No se entretenga recogiendo objetos personales ni retroceda
- Nunca empuje en las escaleras
- Nunca utilice el ascensor
- Abandonado el edificio, dirijase al Punto de Encuentro y compruebe si hubiera ausencias para comunicárselas al equipo de emergencia del centro
- Permanezca allí hasta nueva orden



USO DEL EXTINTOR

De forma general: Extintor de Polvo ABC
Fuegos de origen eléctrico: Extintor CO₂

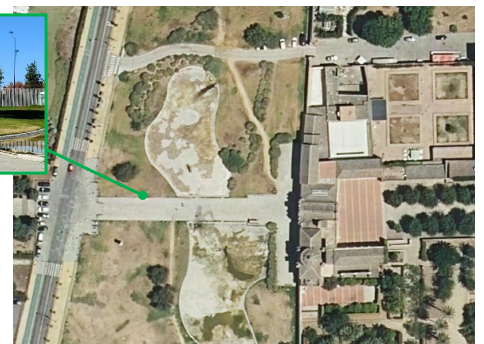
ANTES DE ACERCARSE AL FUEGO:

- Elija el extintor adecuado
- Quite el pasador de seguridad
- Haga un disparo de prueba
- Asegúrese una vía de escape
- Sujete el extintor por la válvula con la mano débil y controle la boquilla con la otra mano
- Abra la puerta del local incendiado con mucho cuidado

DURANTE LA INTERVENCIÓN:

- Presione la válvula y dirija el agente extintor a la base de las llamas
- Distribuya el agente extintor en zig-zag
- Avance a medida de que las llamas se vayan apagando
- Asegúrese de que el fuego está apagado y permanezca allí de retén
- En caso de que no consiga controlarlo, cierre el local incendiado e identifique el peligro colocando el extintor frente a su puerta

PUNTO DE ENCUENTRO



En caso de
emergencia, llame al:
954 46 22 99



Más información

